



רשימת תכניות

מס' תכנית	תאור	עדכון מס'						
		7	6	5	4	3	2	1
1000\812\11-20	לוח ראשי מ.נ. TR-A - מנגנון מ"ז חה"ח Q6					X		
1000\812\11-21	לוח ראשי מ.נ. TR-A - מנגנון מ"ז גנרטור Q7					X		
1000\812\11-22	לוח ראשי מ.נ. TR-A - מערכת החלפת אוטומטית חה"ח (Q6) אגנרטור (Q7)				X			
1000\812\11-23	לוח ראשי מ.נ. TR-A - מעגלי זרם ופיקוד למ"ז ראשי Q1				X			
1000\812\11-24	לוח ראשי מ.נ. TR-A - מעגלי זרם ופיקוד למ"ז ראשי Q2				X			
1000\812\11-25	לוח ראשי מ.נ. TR-A - תכנית הזנות 24VDC לתצוגת PRI12 מפסקי EMAX					X		
1000\812\11-26	לוח ראשי מ.נ. TR-A - SACE Emax ZONE SELECTIVITY							
1000\812\11-31	לוח קבלים מס' 1 מערך						X	
1000\812\11-32	לוח קבלים מס' 1 תכנית חד-קווית + רשימת ציוד						X	
1000\812\11-33	לוח קבלים מס' 1 תכנית פיקוד קבלים					X		
1000\812\11-34	לוח קבלים מס' 2 מערך						X	
1000\812\11-35	לוח קבלים מס' 2 תכנית חד-קווית + רשימת ציוד						X	
1000\812\11-36	לוח קבלים מס' 2 תכנית פיקוד קבלים					X		
1000\812\11-41	לוח מתח פיקוד 24VDC מערך						X	
1000\812\11-42	לוח מתח פיקוד 24VDC תכנית חד-קווית						X	

מס' תכנית	תאור	עדכון מס'						
		7	6	5	4	3	2	1
1000\812\11-1	לוח ראשי מ.נ. TR-A - מערך			X				
1000\812\11-2	לוח ראשי מ.נ. TR-A - מערך			X				
1000\812\11-3	לוח ראשי מ.נ. TR-A - מערך			X				
1000\812\11-4	לוח ראשי מ.נ. TR-A - מערך			X				
1000\812\11-5	לוח ראשי מ.נ. TR-A - חתכים			X				
1000\812\11-6	לוח ראשי מ.נ. TR-A - תכנית חד קווית				X			
1000\812\11-7	לוח ראשי מ.נ. TR-A - תכנית חד קווית				X			
1000\812\11-8	לוח ראשי מ.נ. TR-A - רשימת ציוד TR1					X		
1000\812\11-9	לוח ראשי מ.נ. TR-A - רשימת ציוד TR2					X		
1000\812\11-10	לוח ראשי מ.נ. TR-A - סכמה עיקרונית מ"ז ראשי Q1					X		
1000\812\11-11	לוח ראשי מ.נ. TR-A - מנגנון מ"ז ראשי Q1					X		
1000\812\11-12	לוח ראשי מ.נ. TR-A - סכמה עיקרונית מ"ז ראשי Q2					X		
1000\812\11-13	לוח ראשי מ.נ. TR-A - מנגנון מ"ז ראשי Q2					X		
1000\812\11-14	לוח ראשי מ.נ. TR-A - סכמה עיקרונית ממשר Q3					X		
1000\812\11-15	לוח ראשי מ.נ. TR-A - מנגנון מ"ז ממשר Q3					X		
1000\812\11-17	לוח ראשי מ.נ. TR-A - מנגנון מ"ז חה"ח Q4						X	
1000\812\11-18	לוח ראשי מ.נ. TR-A - מנגנון מ"ז גנרטור Q5						X	
1000\812\11-19	לוח ראשי מ.נ. TR-A - מערכת החלפת אוטומטית חה"ח (Q4) אגנרטור (Q5)						X	

להצעה לאישור  כמבוצע  
 לעיון  לביצוע  
 מ. פרויקט תאריך חתימה  
 סלביה מאיר 24/12/02

1	2	3	4	5	6	7	8	9
מ.נ.	מ.נ.	מ.נ.	מ.נ.	מ.נ.	מ.נ.	מ.נ.	מ.נ.	מ.נ.
15-12-02	22-10-02	20-8-02	9-6-02	30-7-02	16-7-02	4-4-02	4-4-02	4-4-02
עדכון	עדכון	לביצוע	לאישור	מדיפת	מדיפת	מדיפת	מדיפת	מדיפת
1000\812\11-20	1000\812\11-21	1000\812\11-22	1000\812\11-23	1000\812\11-24	1000\812\11-25	1000\812\11-26	1000\812\11-31	1000\812\11-32
מ.נ.	מ.נ.	מ.נ.	מ.נ.	מ.נ.	מ.נ.	מ.נ.	מ.נ.	מ.נ.
15-12-02	22-10-02	20-8-02	9-6-02	30-7-02	16-7-02	4-4-02	4-4-02	4-4-02
עדכון	עדכון	לביצוע	לאישור	מדיפת	מדיפת	מדיפת	מדיפת	מדיפת
1000\812\11-20	1000\812\11-21	1000\812\11-22	1000\812\11-23	1000\812\11-24	1000\812\11-25	1000\812\11-26	1000\812\11-31	1000\812\11-32
מ.נ.	מ.נ.	מ.נ.	מ.נ.	מ.נ.	מ.נ.	מ.נ.	מ.נ.	מ.נ.
15-12-02	22-10-02	20-8-02	9-6-02	30-7-02	16-7-02	4-4-02	4-4-02	4-4-02
עדכון	עדכון	לביצוע	לאישור	מדיפת	מדיפת	מדיפת	מדיפת	מדיפת
1000\812\11-20	1000\812\11-21	1000\812\11-22	1000\812\11-23	1000\812\11-24	1000\812\11-25	1000\812\11-26	1000\812\11-31	1000\812\11-32

מרכז רפואי תל אביב  
 חנת טרנספורמציה TR-A מכון קרינה  
 רשימת תכניות

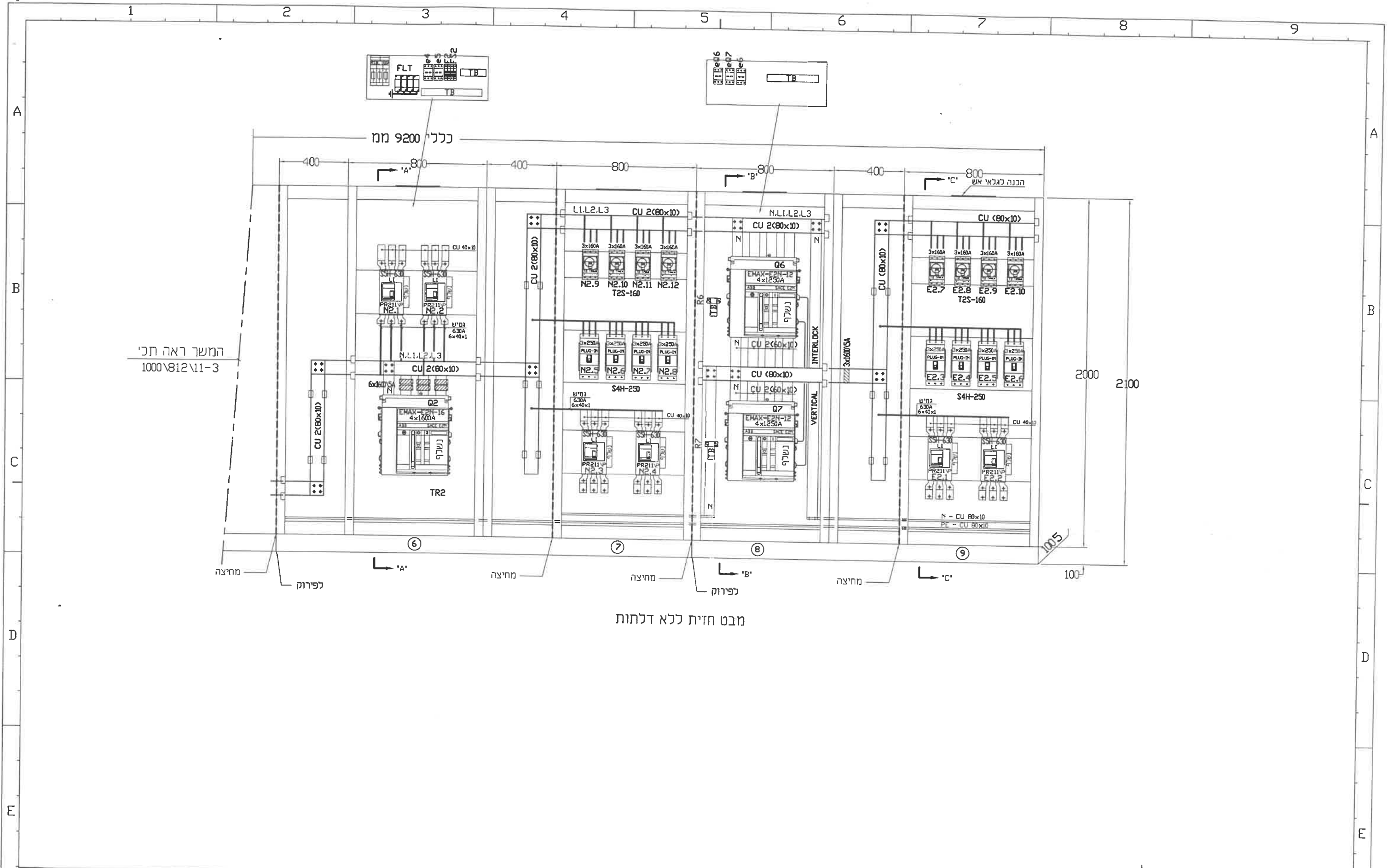
AFCON INDUSTRIES ASHDOD (1994) LTD.  
 Industrial Center B. Ashdod, P.O.B. 2237 Ashdod 77121, Israel.  
 Tel. 08-8560156. Telex : 381837 AEC IL. Fax 08-8560146

מס' עבודה JOB No. 1000\812\11  
 מס' תכנית DRAWING No. 0  
 שינוי REV. 1









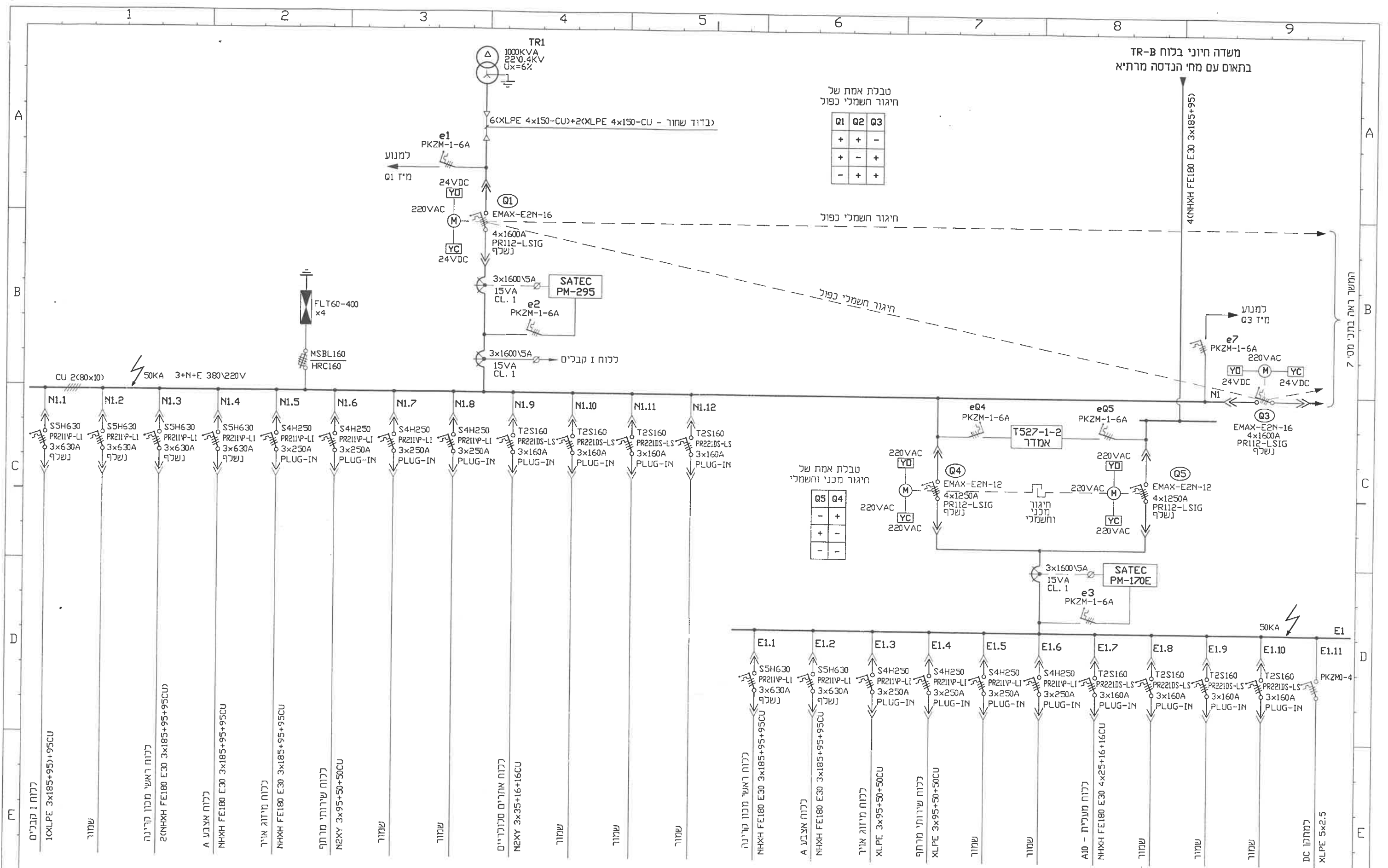
SUBJECT: 1000\812\11-3 REFERENCE DRAWINGS: 1		SUBJECT: 2 REVISIONS: 1		SUBJECT: 3 REVISIONS: 1		SUBJECT: 4 REVISIONS: 1		SUBJECT: 5 REVISIONS: 1		SUBJECT: 6 REVISIONS: 1		SUBJECT: 7 REVISIONS: 1		SUBJECT: 8 REVISIONS: 1		SUBJECT: 9 REVISIONS: 1	
SUBJECT: 1000\812\11-3 REFERENCE DRAWINGS: 1		SUBJECT: 2 REVISIONS: 1		SUBJECT: 3 REVISIONS: 1		SUBJECT: 4 REVISIONS: 1		SUBJECT: 5 REVISIONS: 1		SUBJECT: 6 REVISIONS: 1		SUBJECT: 7 REVISIONS: 1		SUBJECT: 8 REVISIONS: 1		SUBJECT: 9 REVISIONS: 1	

מרכז רפואי תל אביב  
 חנת טרנספורמציה TR-A מכוון קרינה  
 כוח ראשי מ.נ. TR-A - מערך

AFCON INDUSTRIES ASHDOD (1994) LTD.  
 Industrial Center B. Ashdod, P.O.B. 2237 Ashdod 77121, Israel.  
 Tel. 08-8560156, Telex : 381837 AEC IL, Fax 08-8560146

מס' עבודה / JOB No. 1000\812\11  
 מס' תכנית / DRAWING No. 4  
 שינוי / REV. 1





1	2	3	4	5	6	7	8	9	
SUBJECT		נושא		נושא		נושא		נושא	
REFERENCE DRAWINGS		תכניות סימוכין		REVISIONS		שינויים		REVISIONS	
1		2		3		4		5	
1000\812\11		מס עבודה JOB NO.		6		מס תכנית DRAWING No.		6	
AFCON INDUSTRIES ASHDOD (1994) LTD.		AFCON INDUSTRIES ASHDOD (1994) LTD.		AFCON INDUSTRIES ASHDOD (1994) LTD.		AFCON INDUSTRIES ASHDOD (1994) LTD.		AFCON INDUSTRIES ASHDOD (1994) LTD.	
Industrial Center B, Ashdod, P.O.B. 2237 Ashdod 77121, Israel.		Industrial Center B, Ashdod, P.O.B. 2237 Ashdod 77121, Israel.		Industrial Center B, Ashdod, P.O.B. 2237 Ashdod 77121, Israel.		Industrial Center B, Ashdod, P.O.B. 2237 Ashdod 77121, Israel.		Industrial Center B, Ashdod, P.O.B. 2237 Ashdod 77121, Israel.	
Tel. 08-8560156. Telex : 381837 AEC IL. Fax 08-8560146		Tel. 08-8560156. Telex : 381837 AEC IL. Fax 08-8560146		Tel. 08-8560156. Telex : 381837 AEC IL. Fax 08-8560146		Tel. 08-8560156. Telex : 381837 AEC IL. Fax 08-8560146		Tel. 08-8560156. Telex : 381837 AEC IL. Fax 08-8560146	

מרכז רפואי תל אביב

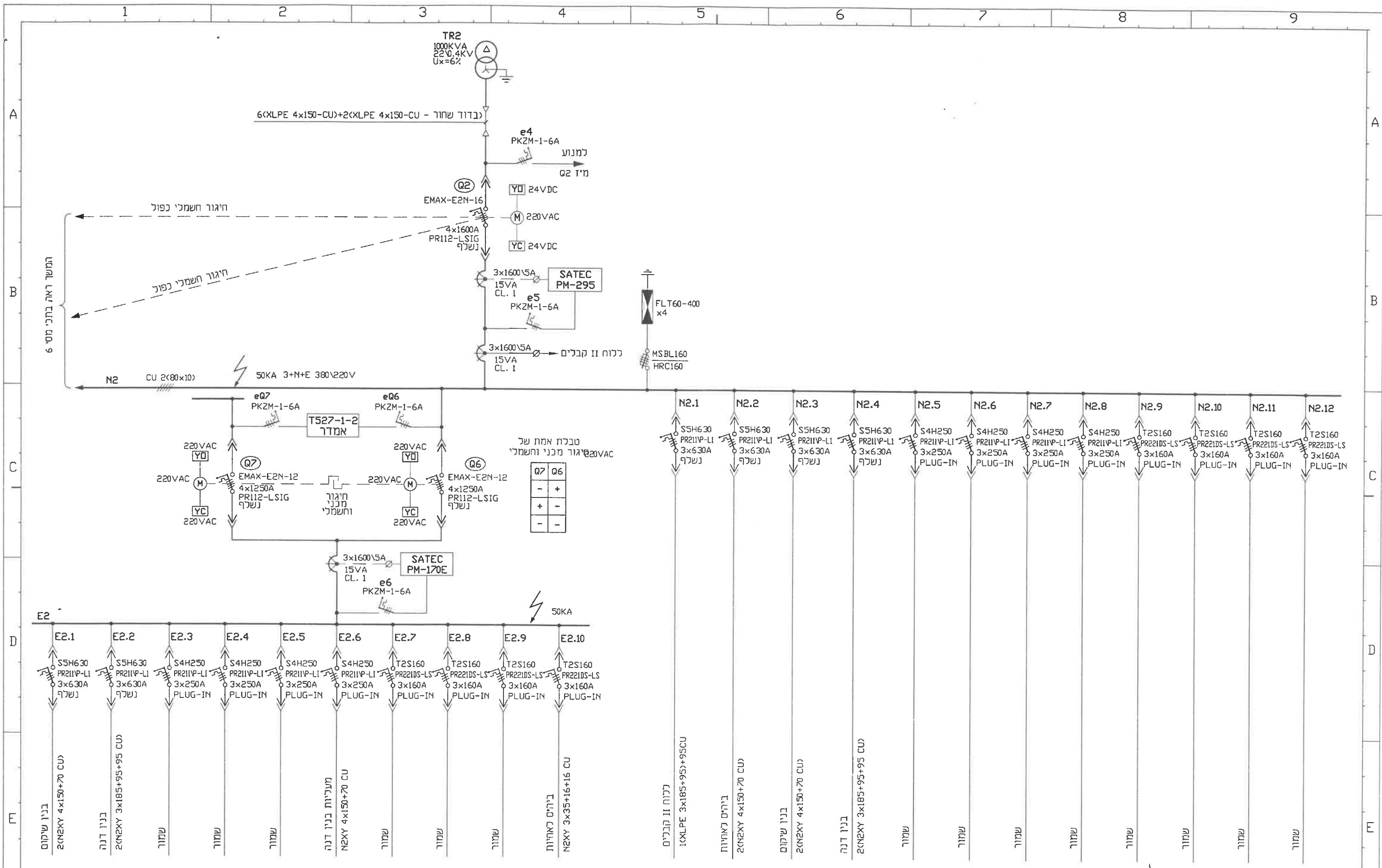
תחנת טרנספורמציה TR-A מכון קרינה

לוח ראשי מ.נ. TR-A - תכנית חד קווית

AFCON INDUSTRIES ASHDOD (1994) LTD.

Industrial Center B, Ashdod, P.O.B. 2237 Ashdod 77121, Israel.

Tel. 08-8560156. Telex : 381837 AEC IL. Fax 08-8560146



המשך ראה בתכני מס' 6

חיגור חשמלי כפול

טבלת אחת של	Q7	Q6
חיגור חשמלי	-	+
מכני וחשמלי	+	-
	-	-

SUBJECT		נושא		שם		תאריך		מס		מס		SUBJECT		נושא		שם		תאריך		מס		מס		SUBJECT		נושא		שם		תאריך		מס		מס		SUBJECT		נושא		שם		תאריך		מס		מס		SUBJECT		נושא		שם		תאריך		מס		מס	
REFERENCE DRAWINGS		תוכניות סימוכין		REVISIONS		שינויים		REVISIONS		שינויים		REVISIONS		שינויים		REVISIONS		שינויים		REVISIONS		שינויים		REVISIONS		שינויים		REVISIONS		שינויים		REVISIONS		שינויים		REVISIONS		שינויים		REVISIONS		שינויים		REVISIONS		שינויים		REVISIONS		שינויים		REVISIONS		שינויים					
1		2		3		4		5		6		7		8		9		10		11		12		13		14		15		16		17		18		19		20		21		22		23		24		25											

מרכז רפואי תל אביב  
 תחנת טרנספורמציה TR-A מכוון קרינה  
 לוח ראשי מ.נ. TR-A - תכנית חד קווית

AFCON INDUSTRIES ASHDOD LTD. (1994)  
 Industrial Center B, Ashdod, P.O.B. 2237 Ashdod 77121, Israel.  
 Tel. 08-8560156, Telex : 381837 AEC IL, Fax 08-8560146

מס' עבודה  
 JOB NO. 1000\812\11

מס' תכנית  
 DRAWING No. 7

שינוי  
 REV. 1

עמודה	יצרן	כמות	ניטונים טכניים	תאור	סימבול	מס' סידורי
1 3	ABB SACE	4 4	PR211VP - S4H 250\LI-250(50KA) (07533) פוליס 3, PLUG-IN כולל: - חלק קבוע (13616)	ISOMAX מ"ז	E1.3÷E1.6 N1.5÷N1.8	4
1 3	ABB SACE	4 4	T2S 160FF-PR221DS-LS160(50KA) (51137) פוליס 3, PLUG-IN כולל: - חלק קבוע (51329) T2PFPE - מתאם להחלפת חלק קבוע - כפולג-אין (51411) KIT MPT2-3P	TMAX מ"ז	E1.7÷E1.10 N1.9÷N1.12	5
2	אמדר	1	T527-1-2	מערכת מחלף אטומטית		6
4 2	K.M.	3 3	PKZM-1-6A	מפסק זרם	e1.e2.e7 e3.e04.e05	7
2	K.M.	1	PKZM-0-4A	מפסק זרם	E1.11	8
2.4	נד-נע	9	1600\SA - 15VA	משנה זרם		9
4	JUNG	1	MSBL 160\HRC100	מנתק נתיכים		10
4	PHOENIX	4	FLT60-400	מגו ברק		11
4	SATEC	1	PM295 24VDC\SA	רב מודד	PM295	12
2	SATEC	1	PM170E 230VAC\SA	רב מודד	PM170E	13
4.5	ABB	2	S272\C6	מאמית דו פזי	F1.F3	14
4	ABB	1	S272\C2	מאמית דו פזי	FS1	15

עמודה	יצרן	כמות	ניטונים טכניים	תאור	סימבול	מס' סידורי
4 5	ABB SACE	1 1	דגם E2N 16(65KA) נשלף 4x1600A כולל: - חלק קבוע כולל לשות אחוריות אפקיות Q1(HR-VR)+ - מנוע - 230VAC - (1) - מגע דריכה מנוע - (11) - סליק הפעלה - 24VDC - (2) - סליק הפסקה - 24VDC - (4) - בלוק מגעי עזר 2NC+2NO - (21) - הגנה - PR112\LSIG - סימון חשמלי ומכני ל-TRIP - (13) - משנה זרם פנימי R1600A - מגעי עזר לאינדיקציה במ"ז ב-TEST - (31) - נעילה במצב פתוח	מ"ז ראשי EMAX כניסה משנאי TR1 מ"ז מקשר Q3	Q1 Q3	1
2 2	ABB SACE	1 1	דגם E2N 12(65KA) נשלף 4x1250A כולל: - חלק קבוע כולל לשות אחוריות אפקיות Q5(HR-VR)+ - מנוע - 230VAC - (1) - מגע דריכה מנוע - (11) - סליק הפעלה - 220VAC - (2) - סליק הפסקה - 220VAC - (4) - בלוק מגעי עזר 2NC+2NO - (21) - הגנה - PR112\LSIG - סימון חשמלי ומכני ל-TRIP - (13) - משנה זרם פנימי R1250A - מגעי עזר לאינדיקציה במ"ז ב-TEST - (31) - אינטרוקו אופקי בכבל דגם A - נעילה במצב פתוח	מ"ז ההיתגנרטור EMAX	Q4 Q5	2
1 4 3	ABB SACE	2 2 2	PR211VP - S5H 630\LI-630(65KA) נשלף 3 פוליס (38694) כולל: - חלק קבוע (38761)	ISOMAX מ"ז	E1.1.E1.2 N1.1.N1.2 N1.3.N1.4	3

A  
B  
C  
D  
E

SUBJECT נושא		שכ OF		תאריך DATE		מס No.		ע"י BY		SUBJECT נושא		תאריך DATE		מס No.		ע"י BY		SUBJECT נושא		תאריך DATE		מס No.		ע"י BY		SUBJECT נושא		תאריך DATE		מס No.		ע"י BY		SUBJECT נושא		תאריך DATE		מס No.		ע"י BY	
REFERENCE DRAWINGS				תכניות סימוכין		REVISIONS		שינויים		REVISIONS		שינויים		REVISIONS		שינויים		REVISIONS		שינויים		REVISIONS		שינויים		REVISIONS		שינויים		REVISIONS		שינויים		REVISIONS		שינויים		REVISIONS		שינויים	
1		2		3		4		5		6		7		8		9		10		11		12		13		14		15		16		17		18		19		20			

מרכז רפואי תל אביב

תחנת טרנספורמציה TR-A מכוון קרינה

לוח ראשי מ.נ. TR-A - רשימת ציוד TR1

AFCON INDUSTRIES ASHDOD (1994) LTD.

Industrial Center B. Ashdod, P.O.B. 2237 Ashdod 77121, Israel.

Tel. 08-8560156. Telex : 381837 AEC IL. Fax 08-8560146

מס' עבודה JOB No. 1000\812\11

מס' תכנית DRAWING No. 8

שינוי REV. 3

1 2 3 4 5 6 7 8 9

A

עמודה	יצרן	כמות	ניטונים טכניים	תאור	סימבול	מס' סידורי
9 7	ABB SACE	4 4	PR211VP - S4H 250\LI-250(50KA) (07533) פולנים 3. PLUG-IN כולל: - חלק קבוע (13616)	ISOMAX	E2.3+E2.6 N2.5=N2.8	4
9 7	ABB SACE	4 4	T2S 160FF-PR221DS-LS160(50KA) (51137) פולנים 3. PLUG-IN כולל: - חלק קבוע (51329) T2PFPE - מתאם להחלפת חלק קבוע - כפולג-אין KIT MPT2-3P (51411)	TMAX	E2.7+E2.10 N2.9=N2.12	5
8	אמדר	1	T527-1-2	מערכת מחלק אטומטית		6
6 8	K.M.	2 3	PKZM-1-6A	מפסק זרם	e4,e5 e6,e06,e07	7
6.8	מד-נע	9	1600\5A - 15VA	משנה זרם		8
6	JUNG	1	MSBL 160\HRC100	מנתק נתיכים		9
6	PHOENIX	4	FLT60-400	מגן ברק		10
6	SATEC	1	PM295 24VDC\5A	רב מודד	PM295	11
8	SATEC	1	PM170E 230VAC\5A	רב מודד	PM170E	12
6	ABB	1	S272\C6	מאמית דו פזי	F2	13
6	ABB	1	S272\C2	מאמית דו פזי	FS2	14

A

B

B

C

C

D

D

E

E

עמודה	יצרן	כמות	ניטונים טכניים	תאור	סימבול	מס' סידורי
6	ABB SACE	1	E2N 16(65KA) דגם נשלף 4x1600A כולל: - חלק קבוע כולל לשות אחוריות (HR-VR) - מנוע - 230VAC (1) - מגע דריכה מנוע (11) - סליל הפעלה - 24VDC (2) - סליל הפסקה - 24VDC (4) - בלוק מגעי עזר 2NC+2NO (21) - הגנה - PR112\LSIG - סימון חשמלי ומכני ל-TRIP (13) - משנה זרם פנימי R1600A - מגעי עזר לאינדיקציה במיזב-TEST (31) - נעילה במצב פתוח	מיז ראשי EMAX כניסה משנאי TR1 מיז מקשר	Q2	1
8 8	ABB SACE	1 1	E2N 12(65KA) דגם נשלף 4x1250A כולל: - חלק קבוע כולל לשות אחוריות אפקיות Q7(HR-VR)+ - מנוע - 230VAC (1) - מגע דריכה מנוע (11) - סליל הפעלה - 220VAC (2) - סליל הפסקה - 220VAC (4) - בלוק מגעי עזר 2NC+2NO (21) - הגנה - PR112\LSIG - סימון חשמלי ומכני ל-TRIP (13) - משנה זרם פנימי R1250A - מגעי עזר לאינדיקציה במיזב-TEST (31) - אינטרלוק אופקי בכבל דגם A - נעילה במצב פתוח	מיז ההיטאגנטור EMAX	Q6 Q7	2
9 6 7	ABB SACE	2 2 2	PR211VP - S5H 630\LI-630(65KA) נשלף 3 פולנים (38694) כולל: - חלק קבוע (38761)	ISOMAX	E2.1.E2.2 N2.1.N2.2 N2.3.N2.4	3

14-4-02	סופיה א.	14-4-02	מרכז רפואי תל אביב
24-12-02	כמבוצע	20-8-02	לביצוע
9-6-02	כאישור		
REVISIONS	שינויים	REVISIONS	שינויים
SUBJECT	נושא	SUBJECT	נושא
DATE	תאריך	DATE	תאריך
NO.	מס' ע"פ	NO.	מס' ע"פ
SCALE	מ"ב	SCALE	מ"ב
1:10		1:10	

מרכז רפואי תל אביב  
תחנת טרנספורמציה TR-A מנון קרינה  
לוח ראשי מ.נ. TR-A - רשימת ציוד TR2

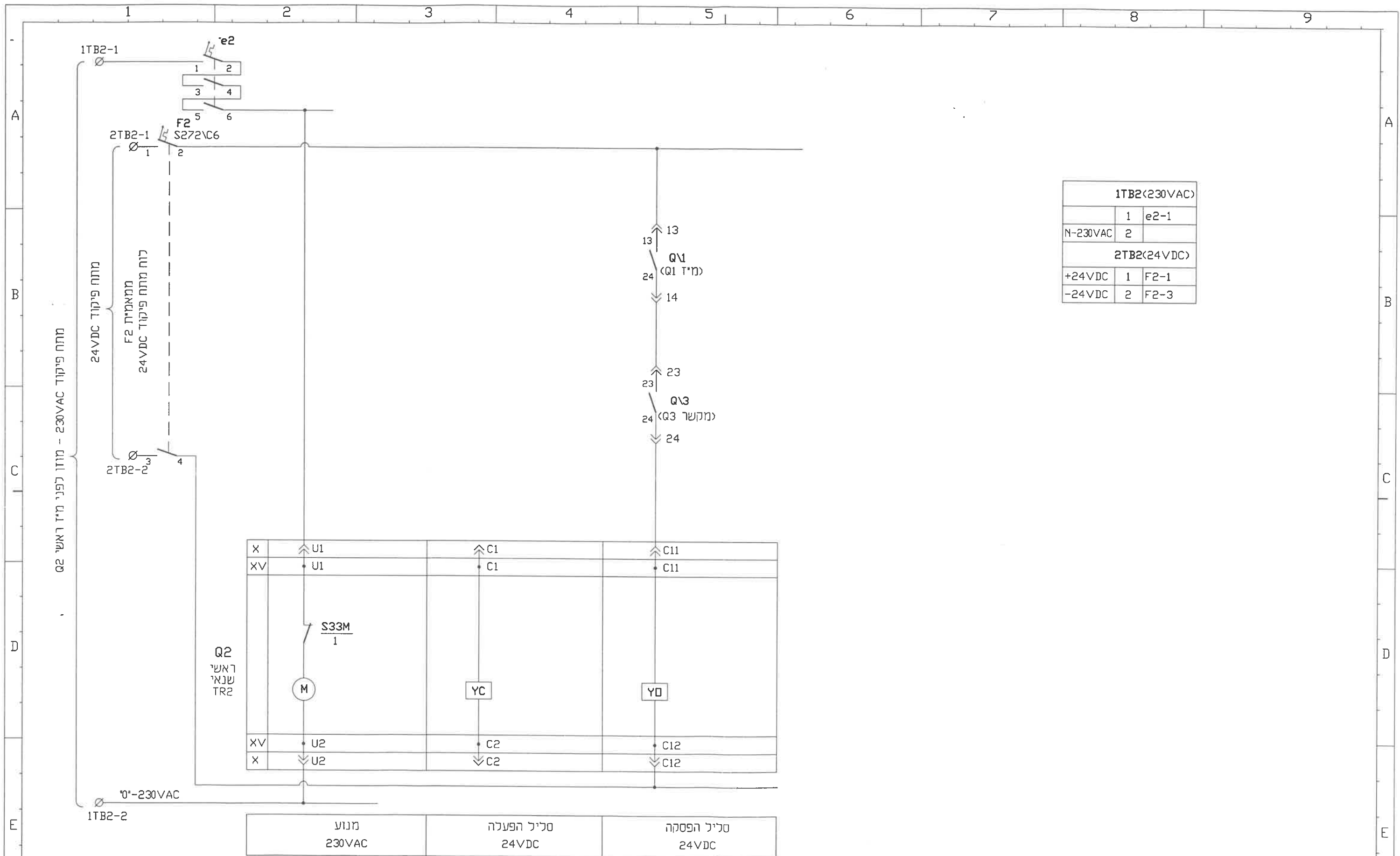
מרכז רפואי תל אביב  
AFCON INDUSTRIES ASHDOD (1994) LTD.  
Industrial Center B. Ashdod, P.O.B. 2237 Ashdod 77121, Israel.  
Tel. 08-8560156, Telex : 381837 AEC IL, Fax 08-8560146

1000\812\11	מס' עבודה JOB No.
9	מס' תכנית DRAWING No.
REV. 1	שינוי REV.

1 2 3 4 5 6 7 8 9







מנוע 230VAC	סליל הפעלה 24VDC	סליל הפסקה 24VDC
----------------	---------------------	---------------------

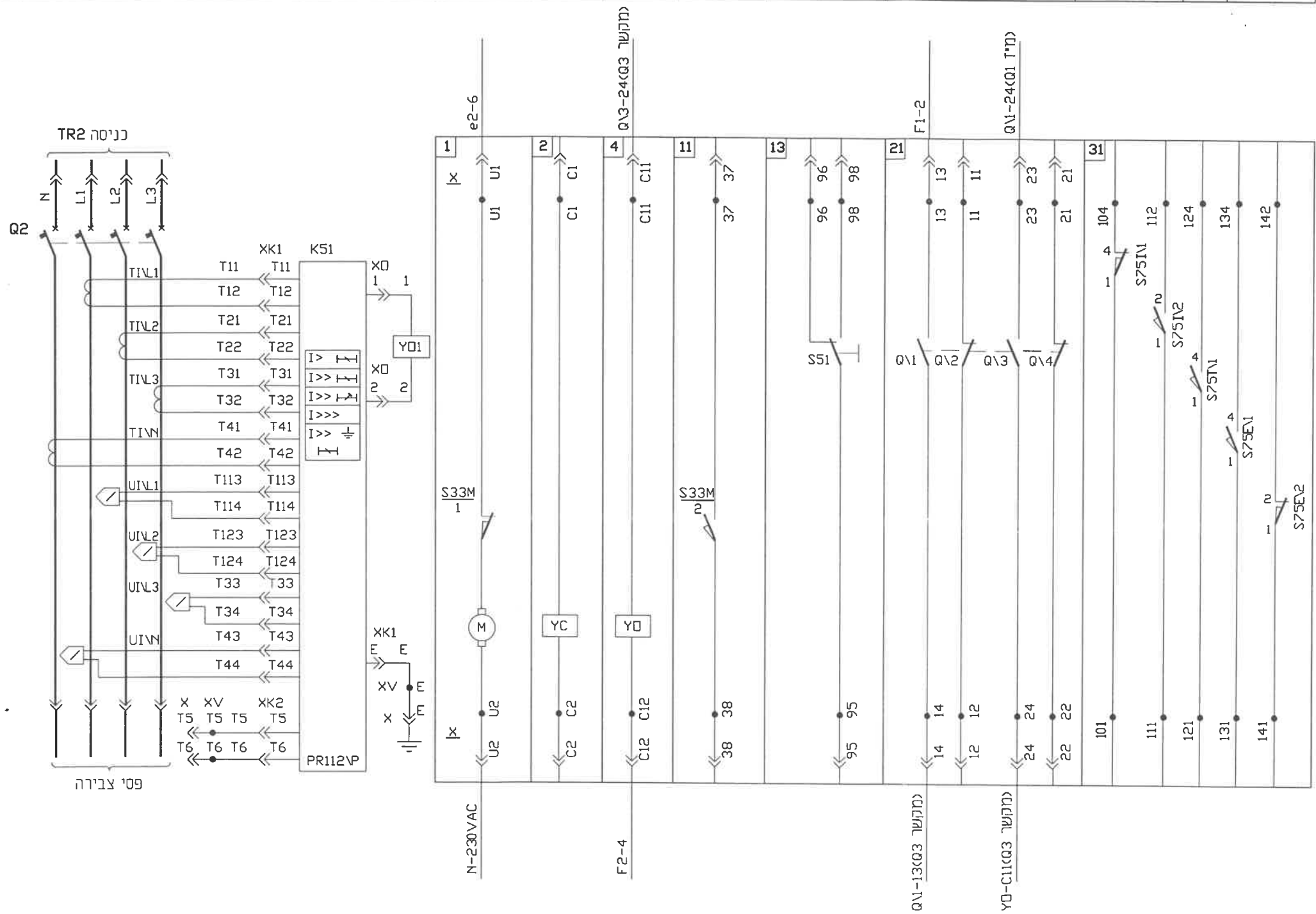
SUBJECT		נושא	שכ OF	תאריך DATE	מס No.	ע"י BY	SUBJECT		נושא	תאריך DATE	מס No.	ע"י BY	SUBJECT		נושא	תאריך DATE	מס No.	ע"י BY	SUBJECT		נושא	תאריך DATE	מס No.	ע"י BY	SUBJECT		נושא	תאריך DATE	מס No.	ע"י BY	SUBJECT		נושא	תאריך DATE	מס No.	ע"י BY	SUBJECT		נושא	תאריך DATE	מס No.	ע"י BY
REFERENCE DRAWINGS		תכנון סימוכין		REVISIONS		שינויים		REVISIONS		שינויים		REVISIONS		שינויים		REVISIONS		שינויים		REVISIONS		שינויים		REVISIONS		שינויים		REVISIONS		שינויים		REVISIONS		שינויים		REVISIONS		שינויים				
1		2		3		4		5		6		7		8		9		10		11		12		13		14		15		16		17		18		19		20				

מרכז רפואי תל אביב  
 תחנת טרנספורמציה TR-A מכון קרינה  
 לוח ראשי מ.ג. TR-A - סכמה עיקרונית מיז ראשי Q2

AFCON INDUSTRIES ASHDOD (1994) LTD.  
 Industrial Center B. Ashdod, P.O.B. 2237 Ashdod 77121, Israel.  
 Tel. 08-8560156, Telex : 381837 AEC IL, Fax 08-8560146

מס' עבודה  
 1000\812\11  
 מס' תכנית  
 12  
 שינוי  
 REV.

MICROPROCESSOR-BASED OVERCURRENT RELEASE	MOTOR FOR LOADING CLOSING SPRINGS 230VAC	CLOSING RELEASE 24VDC	OPENING RELEASE 24VDC	SIGNALLING SPRINGS LOADED	C.B. OPEN FOLLOW TO TRIP OVERCURRENT RELEASE	CIRCUIT BREAKER'S AUXILIARY CONTACTS	CIRCUIT BREAKER'S SIGNALLING CONTACTS		
							RACKED IN	TEST	RACKED OUT



**THE ELECTRICAL DIAGRAM REPRESENTS THE FOLLOWING CONDITIONS :**

- CIRCUIT BREAKER IN WITHDRAWABLE VERSION.OPEN AND RACKED IN (מוכנס)
- CIRCUITS DE ENERGISED
- MOTOR OPERATING MECHANISM WITH SPRING LOADED
- RELEASES NOT TRIPPED

- M - CLOSING SPRING CHARGING MOTOR
- YC - SHUNT CLOSING RELEASE
- YD - SHUNT OPENING RELEASE
- S33M2 - CONTACT FOR ELECTRICAL SIGNALLING OF CLOSING SPRINGS CHARGED
- S51 - CONTACT FOR ELECTRICAL SIGNALLING OF C.B. TRIPPED BY PR1 OVERCURRENT RELEASE

- KEY**
- S75V1...2 - CONTACTS FOR ELECTRICAL SIGNALLING OF C.B. IN RACKED - IN POSITION
  - S75V1 - CONTACTS FOR ELECTRICAL SIGNALLING OF C.B. IN REMOVED POSITION (TEST)
  - S75E1...2 - CONTACTS FOR ELECTRICAL SIGNALLING OF C.B. IN RACKED - OUT POSITION
  - Q1-Q4 - AUXILIARY CONTACTS OF CIRCUIT BREAKER

SUBJECT		נושא		שם		תאריך		מס		BY		SUBJECT		נושא		תאריך		מס		BY		SUBJECT		נושא		תאריך		מס		BY		SCALE		SIGN.		DATE		DRAWING No.		REV.	
REFERENCE DRAWINGS		תוכניות סימוכין		REVISIONS		שינויים		REVISIONS		שינויים		REVISIONS		שינויים		REVISIONS		שינויים		REVISIONS		שינויים		REVISIONS		שינויים		REVISIONS		שינויים		REVISIONS		שינויים		REVISIONS		שינויים			
1		2		3		4		5		6		7		8		9		10		11		12		13		14		15		16		17		18		19		20			

מרכז רפואי תל אביב

AFCON INDUSTRIES ASHDOD (1994) LTD.  
Industrial Center B. Ashdod, P.O.B. 2237 Ashdod 77121, Israel.  
Tel. 08-8560156. Telex : 381837 AEC IL. Fax 08-8560146

מס' עבודה  
JOB No. 1000\812\11

מס' תכנית  
DRAWING No. 13

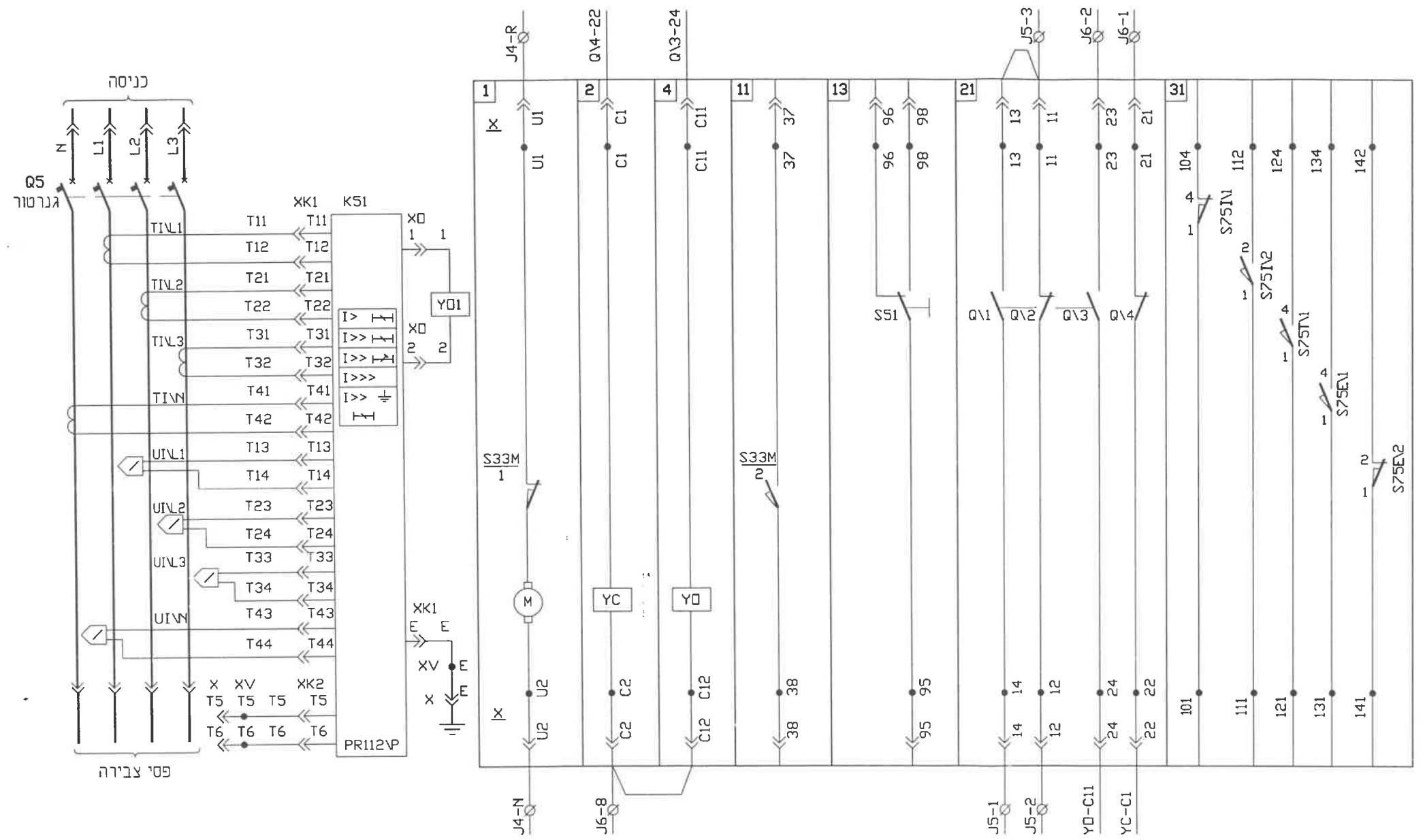
שינוי  
REV. 1







MICROPROCESSOR-BASED OVERCURRENT RELEASE	MOTOR FOR CLOSING SPRINGS 230VAC	CLOSING RELEASE 230VAC	OPENING RELEASE 230VAC	SIGNALLING SPRINGS LOADED	C.B. OPEN FOLLOW TO TRIP OVERCURRENT RELEASE	CIRCUIT BREAKER'S AUXILIARY CONTACTS	CIRCUIT BREAKER'S SIGNALLING CONTACTS	
							RACKED IN	TEST RACKED OUT



**THE ELECTRICAL DIAGRAM REPRESENTS THE FOLLOWING CONDITIONS :**

- CIRCUIT BREAKER IN WITHDRAWABLE VERSION, OPEN AND RACKED IN (מוננס)
- CIRCUITS DE ENERGISED
- MOTOR OPERATING MECHANISM WITH SPRING LOADED
- RELEASES NOT TRIPPED

- M - CLOSING SPRING CHARGING MOTOR
- YC - SHUNT CLOSING RELEASE
- YO - SHUNT OPENING RELEASE
- S33M<sub>2</sub> - CONTACT FOR ELECTRICAL SIGNALLING OF CLOSING SPRINGS CHARGED
- S51 - CONTACT FOR ELECTRICAL SIGNALLING OF C.B. TRIPPED BY PR1 OVERCURRENT RELEASE

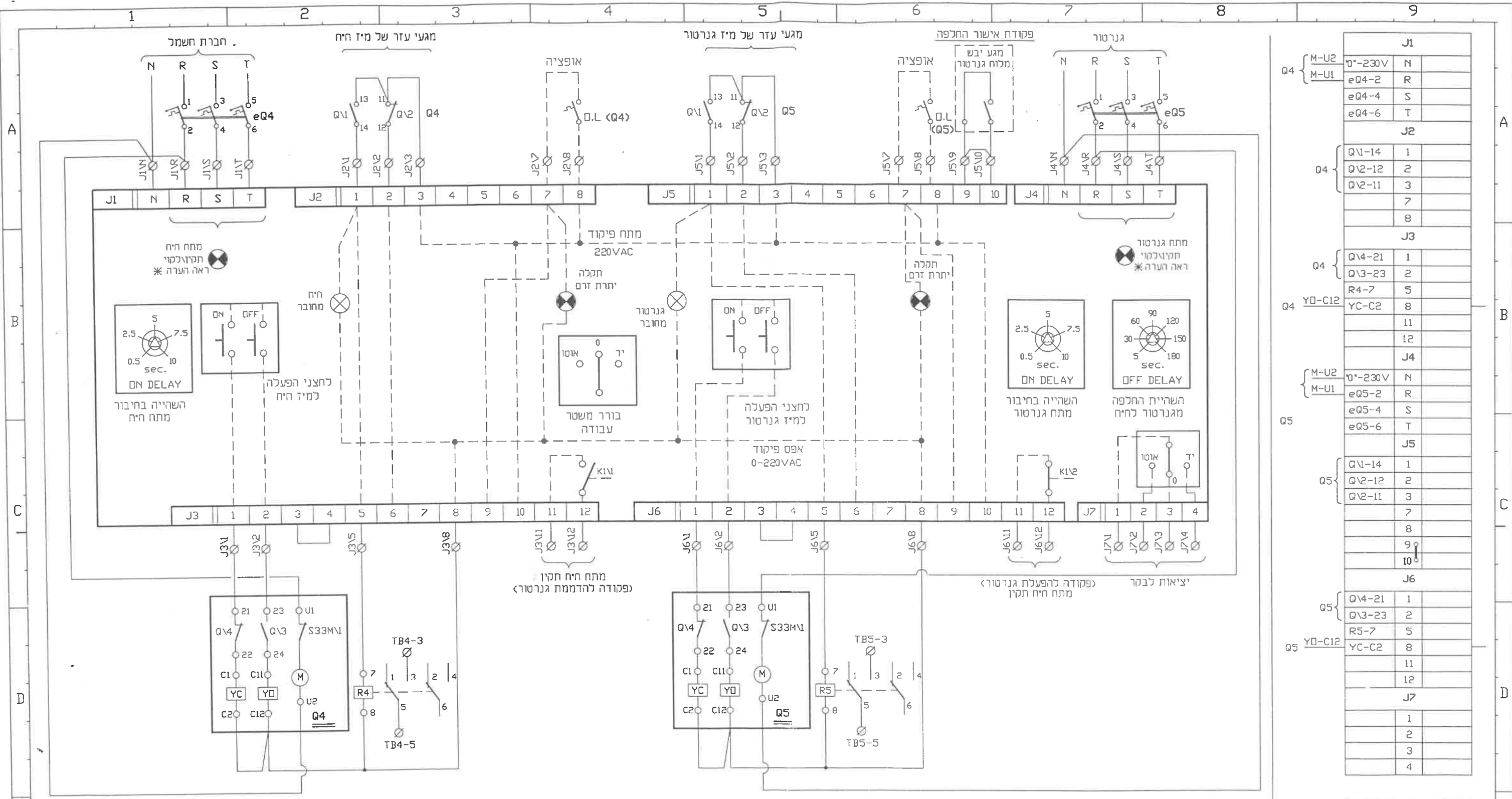
- S75V1...2 - CONTACTS FOR ELECTRICAL SIGNALLING OF C.B. IN RACKED - IN POSITION
- S75V1 - CONTACTS FOR ELECTRICAL SIGNALLING OF C.B. IN REMOVED POSITION (TEST)
- S75E1...2 - CONTACTS FOR ELECTRICAL SIGNALLING OF C.B. IN RACKED - OUT POSITION
- Q1-Q4 - AUXILIARY CONTACTS OF CIRCUIT BREAKER

REVISIONS	שינויים	נושא	תאריך	מס. No.	BY
1	כמו בוצע		24-12-02		
2	לביצוע		20-8-02		
3	לאישור		22-7-02		

מרכז רפואי תל אביב  
 תחנת טרנספורמציה TR-A מכוון קרינה  
 לוח ראשי מ.ג. TR-A - מנגנון מיז גנרטור Q5

AFCON INDUSTRIES ASHDOD (1994) LTD.  
 Industrial Center B, Ashdod, P.O.B. 2237 Ashdod 77121, Israel.  
 Tel. 08-8560156, Telex : 381837 AEC IL, Fax 08-8560146

מס' עבודה JOB No.	1000\812\11
מס' תכנית DRAWING No.	18
שינוי REV.	3



J1	
M-U2	0'-230V N
M-U1	eQ4-2 R
	eQ4-4 S
	eQ4-6 T
J2	
Q4	Q1-14 1
	Q2-12 2
	Q2-11 3
	7
	8
J3	
Q4	Q4-21 1
	Q3-23 2
	R4-7 5
Y0-C12	YC-C2 8
	11
	12
J4	
M-U2	0'-230V N
M-U1	eQ5-2 R
	eQ5-4 S
	eQ5-6 T
J5	
Q5	Q1-14 1
	Q2-12 2
	Q2-11 3
	7
	8
	9
	10
J6	
Q5	Q4-21 1
	Q3-23 2
	R5-7 5
Y0-C12	YC-C2 8
	11
	12
J7	
	1
	2
	3
	4

TB4		
SATEC-11	1	R4-1
SATEC-12	3	R4-3
TB5		
	1	R5-1
SATEC-14	3	R5-3

מערכת החלפה  
חיח - גנרטור  
אמדר  
דגם T527-1-2  
עבור 2 מי"ד  
EMAX  
A.B.B. SACE

\* הערה:  
מתח תקוין - ירוק  
חוסר פזה - אדום קבוע  
סדר פזות לא נכון - אדום מהבהב

מקרא:  
מי"ד חיח - Q4  
מי"ד גנרטור - Q5  
מזיא הבטחת פיקוד - eQ4, eQ5  
מהדקים של מחלף אוטומטי - J1-J7  
ממסר פיקוד LY2-230VAC - R4, R5

הערות לבורר משטר עבודה:  
1. מצב ידני - הפעלת או הפסקת מי"ד מתבצעת אך ורק ע"י לחצני הפעלה/הפסקה לא ניתן להפעיל או להפסיק מי"ד (מעבר דרך מצב 0 לא גורם לשינוי במצב המפסקים).  
2. מצב 0 - מצב דרך מצב 0 לא גורם לשינוי במצב המפסקים.  
3. מצב אוטומטי - הפעלת מי"ד מתבצעת אוטומטית עם עדיפות לחיח.

1	2	3	4	5	6	7	8	9						
SUBJECT: נדשא REFERENCE DRAWINGS: תכניות סימוכין			REVISIONS: שינויים SUBJECT: נדשא DATE: 24-12-02 BY:			REVISIONS: שינויים SUBJECT: נדשא DATE: 22-7-02 BY:			REVISIONS: שינויים SUBJECT: נדשא DATE: 20-8-02 BY:			REVISIONS: שינויים SUBJECT: נדשא DATE: 15-12-02 BY:		
SUBJECT: נדשא REFERENCE DRAWINGS: תכניות סימוכין			REVISIONS: שינויים SUBJECT: נדשא DATE: 24-12-02 BY:			REVISIONS: שינויים SUBJECT: נדשא DATE: 22-7-02 BY:			REVISIONS: שינויים SUBJECT: נדשא DATE: 20-8-02 BY:			REVISIONS: שינויים SUBJECT: נדשא DATE: 15-12-02 BY:		

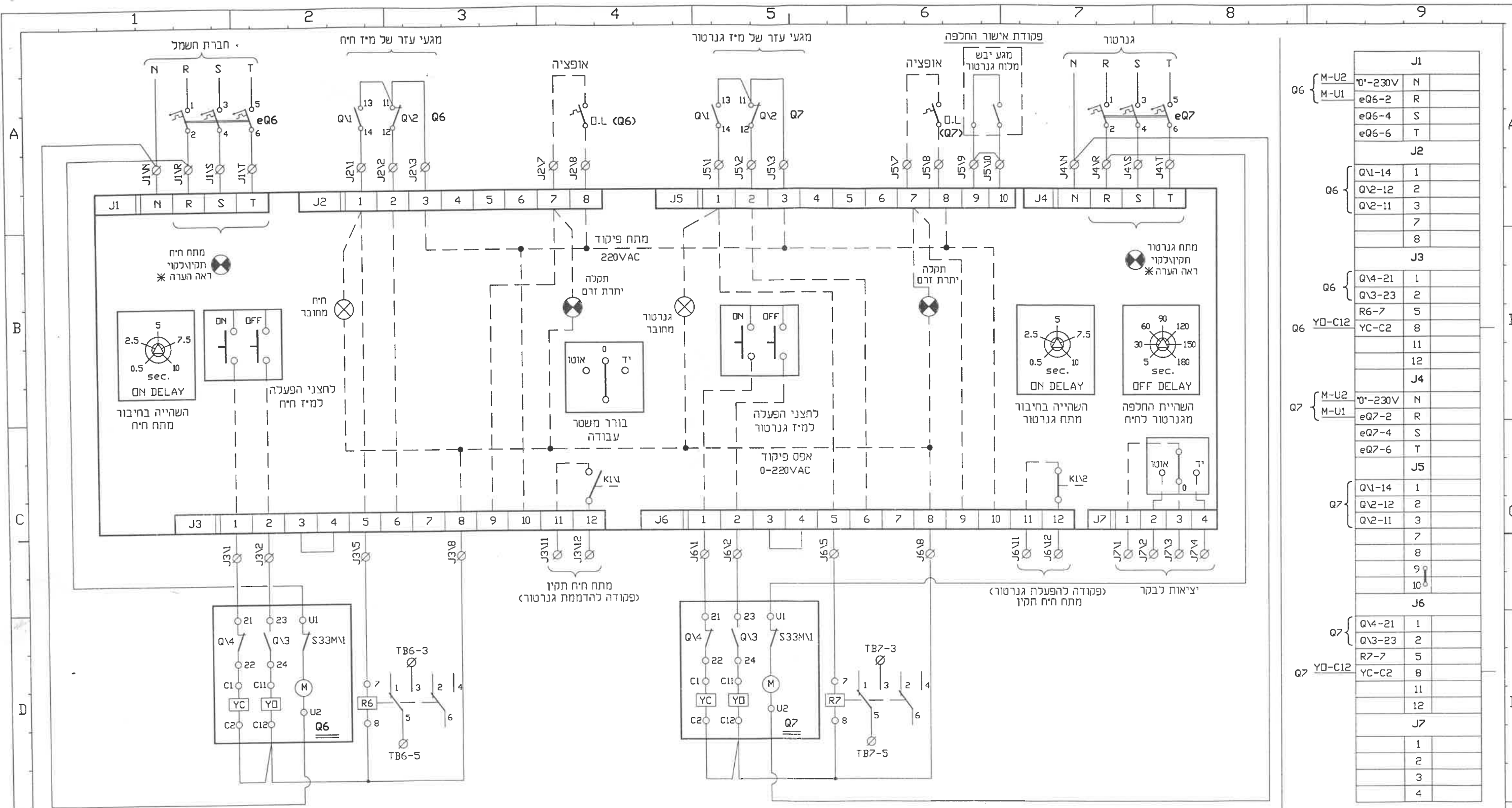
מרכז רפואי תל אביב  
החנת טרנספורמציה TR-A מכוון קרינה - לוח ראשי מ.ג. TR-A  
מערכת החלפת אוטומטית  
החיח (Q4) וגנרטור (Q5)

AFCON INDUSTRIES ASHDOD (1994) LTD.  
Industrial Center B. Ashdod, P.O.B. 2237 Ashdod 77121, Israel.  
Tel. 08-8560156, Telex: 381837 AEC IL, Fax 08-8560146

מ"ס עבודה  
JOB No. 1000\812\11  
מ"ס תכנית  
DRAWING No. 19  
שינוי  
REV. 4







Q6	M-U2	Q1-230V	N	J1	
		eQ6-2	R		
	eQ6-4	S	J2		
	eQ6-6	T			
Q6	Q6	Q1-14	1	J3	
		Q2-12	2		
		Q2-11	3		
		7	J4		
		8			
	YD-C12	Q4-21	1		J5
		Q3-23	2		
	Q7	M-U2	Q1-230V		N
eQ7-2			R		
eQ7-4		S	J7		
eQ7-6		T			
Q7		Q7	Q1-14	1	J8
			Q2-12	2	
			Q2-11	3	
			7	J9	
		8			
	YD-C12	Q4-21	1	J10	
		Q3-23	2		
	Q7	R7-7	YC-C2	8	
			11		
		12	J12		
		13			

מערכת החלפה  
חיח - גנרטור  
אמדר  
דגם T527-1-2  
עבור 2 מיז  
EMAX  
A.B.B. SACE

\*  
הערה:  
מתח תקין - ירוק  
חוסר פזה - אדום קבוע  
סדר פזות לא נכון - אדום מהבהב

מקרא:  
Q6 - מיז חיח  
Q7 - מיז גנרטור  
eQ6, eQ7 - מזיא הבטחת פיקוד  
J1-J7 - מהדקים של מחלף אוטומטי  
R6, R7 - ממטר פיקוד LY2-230VAC

הערות לבורר משטר עבודה:  
1. מצב ידני - הפעלת או הפסקת מיז מתבצעת אך ורק ע"י לחצני הפעלה/הפסקה.  
2. מצב 0 - לא ניתן להפעיל או להפסיק מיז נמער בדרך מצב 0. לא גורם לשינוי במצב המפסקים.  
3. מצב אוטומטי - הפעלת מיז מתבצעת אוטומטית עם עדיפות לחיח.

TB6		
SATEC-11	1	R6-1
SATEC-12	3	R6-3
TB7		
	1	R7-1
SATEC-14	3	R7-3

14-4-02	סופיה	מופיה א	על פס	15-12-02	עד כוו	15-12-02	ע"י	14-4-02	סופיה	מופיה א	על פס	20-8-02	לביצוע	20-8-02	ע"י	14-4-02	סופיה	מופיה א	על פס	22-7-02	לאישור	22-7-02	ע"י	14-4-02	סופיה	מופיה א	על פס
מרכז רפואי תל אביב		חנת מנספורמציה TR-A מכון קרינה - לוח ראשי מ.ג. J.A. TR-A		מערכת החלפת אוטומטית חיח (Q6) אגרטור (Q7)		מפעל תעשיית אשדוד (1994) בע"מ		AFCON INDUSTRIES ASHDOD (1994) LTD.		Industrial Center B, Ashdod, P.O.B. 2237 Ashdod 77121, Israel.		Tel. 08-8560156, Telex : 381837 AEC IL, Fax 08-8560146		1000\812\11		22		22		22		22		22			







